

Les espaces d'échange. Un exemple : Le Havre

Document 1 : Le Havre, « le Terminal de l'Océan »

- 1 - Après avoir recopié le tableau ci-joint sur votre copie, vous décrirez, en utilisant un vocabulaire adapté, les différents éléments de ce paysage (3 points)

Premier plan	
Deuxième plan	
Arrière-plan	

- 2 - De quel type d'espace s'agit-il? (1 point)

Document 2 : Le Havre, une situation privilégiée

- 3 - Citez deux atouts qui justifient le titre du document 2. (2points)
- 4 - Pourquoi peut-on dire que le Havre est une zone de contact entre la France et le reste du monde? (2points)

Document 3 : Le Havre, un avenir incertain

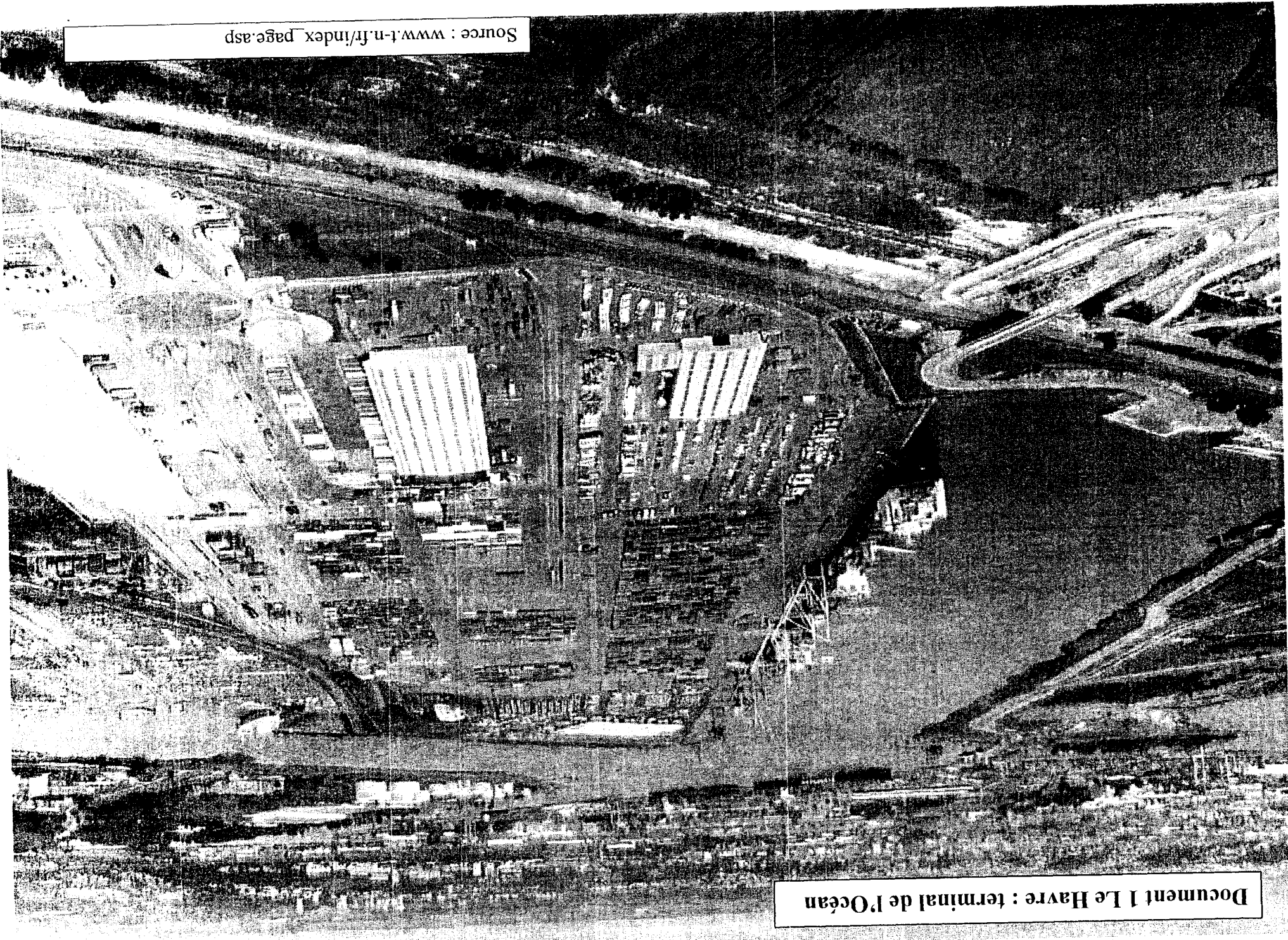
- 5 - Quels sont les ports européens concurrents du Havre? (2points)
- 6 - Présentez les deux handicaps majeurs du Havre face à ces ports? (2points)

Documents 1 - 2 - 3

(8 points)

- 7 - En vous appuyant sur les différents documents et vos connaissances, dans un paragraphe organisé d'une quinzaine de lignes, vous montrerez en quoi la façade nord-ouest européenne est un espace d'échanges et vous préciserez ce qui caractérise ce type d'espace .
(situation géographique ; infrastructures ; installations portuaires; activités de l'arrière-pays)

ÉPREUVE DU 16/09/03	HISTOIRE-GÉOGRAPHIE	Session de SEPTEMBRE 2003
Durée : 1 Heure	SUJET : B.E.P. TOUS SECTEURS	Page 1/4

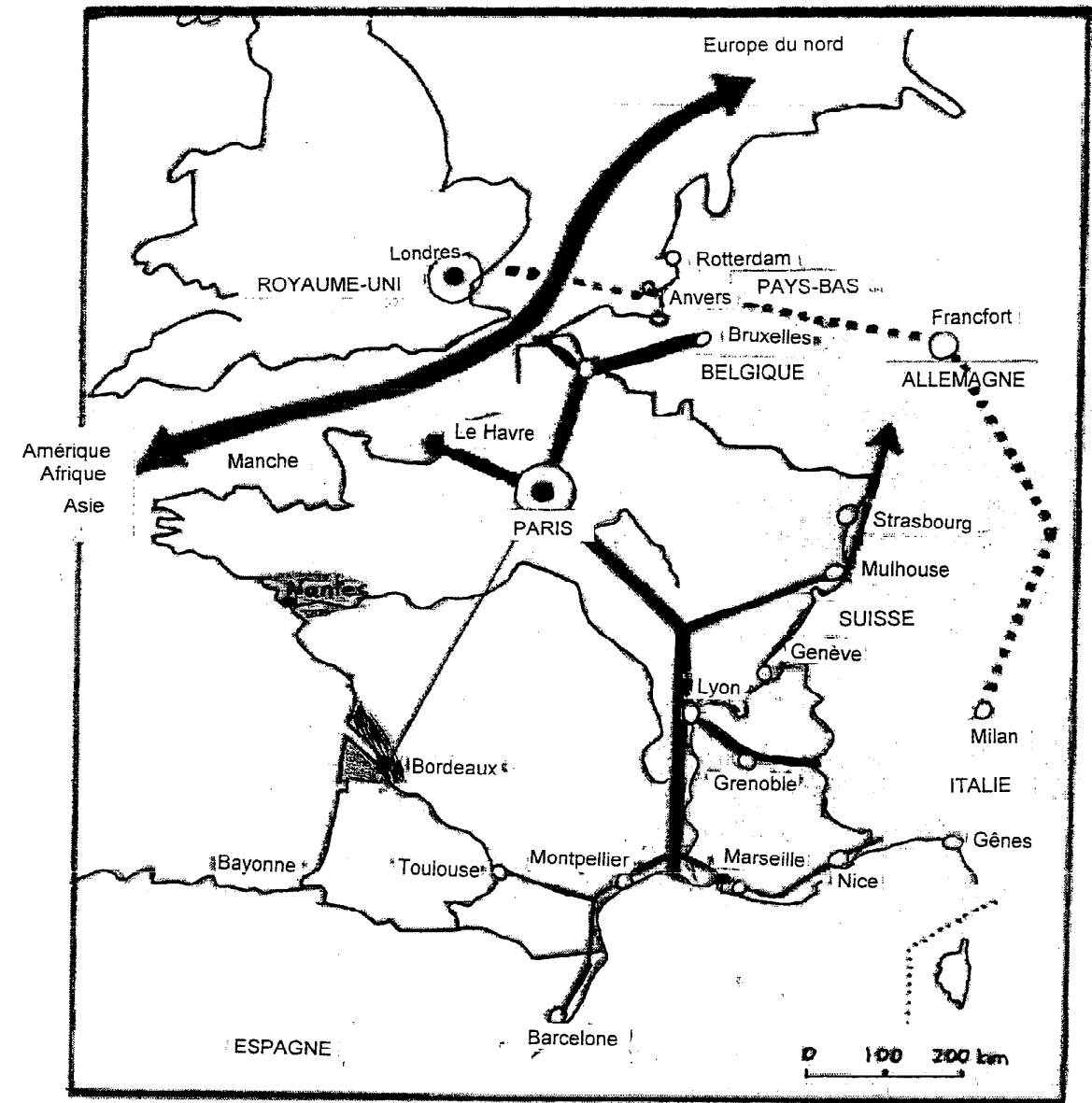


Document 1 Le Havre : terminal de l'Océan

Source : www.t-n.fr/index_page.asp

ÉPREUVE DU 16/09/03	HISTOIRE-GÉOGRAPHIE	Session de SEPTEMBRE 2003
Durée : 1 Heure	SUJET : B.E.P. TOUS SECTEURS	Page 2/4

Document 2 : Le Havre, une situation privilégiée



Légende

- Axe des villes de la mégapole européenne
- ⊙ Capitale de rang international
- ▬ Axes de transport majeurs
- ⚓ Ports autonomes
- ↔ Voie maritime majeure

Source : d'après "La France des régions" Bréal p.68

ÉPREUVE DU 16/09/03	HISTOIRE-GÉOGRAPHIE	Session de SEPTEMBRE 2003
Durée : 1 Heure	SUJET : B.E.P. TOUS SECTEURS	Page 3/4

Document 3 :

Le Havre, un avenir incertain

Situé à l'intersection de l'arc atlantique et du « *range* » * nord-ouest européen, le Havre est actuellement beaucoup plus le port de sortie du Bassin parisien que le port d'entrée de l'Union européenne.[...] Pour le trafic conteneurisé, la bataille des ports se gagnera à terre. Avec 75% de son trafic terrestre (contre 79% à Anvers et 64% à Rotterdam), le transport routier joue un rôle de premier plan dans l'activité du port du Havre. L'amélioration récente de sa desserte routière se complète par d'autres réalisations comme la construction de l'A28 entre Rouen et Alençon ou d'une liaison entre l'A29 au sud du pont de Normandie et de l'A28 pour supprimer la discontinuité existant entre le pont et l'axe Calais Bayonne.

Mais la part de la route dans le transport terrestre des grands ports devrait régresser en pourcentage, car, au-delà de 500 kilomètres, elle n'est plus compétitive. L'attaque des marchés situés entre 500 et 1000 kilomètres du Havre n'est possible qu'avec le ferroviaire. Or, dans ce domaine, le Havre souffre d'un retard important sur Rotterdam qui fait déjà circuler des trains-navettes vers de nombreuses destinations du sud et de l'est de l'Europe .

Le projet Seine-Nord, dont la réalisation sera effective aux alentours de 2005, reliera par voie fluviale Anvers et Rotterdam au Bassin parisien. Une telle liaison pénalisera le port normand si un projet Seine-Est ne voit pas le jour. [...]

C'est donc une grande partie du trafic havrais qui risque d'être détournée vers les ports de la mer du Nord si de meilleures infrastructures n'étendent pas l'*hinterland* havrais.

Texte extrait de
« *La France des Régions* »
Fabriés Verfaillie et Stragiotti
Breal éditeur Septembre 2000

* façade maritime

ÉPREUVE DU 16/09/03	HISTOIRE-GÉOGRAPHIE	Session de SEPTEMBRE 2003
Durée : 1 Heure	SUJET : B.E.P. TOUS SECTEURS	Page 4/4